

Emballage WaterBase

Nouveau « Colour Guide »

Règlement européen
REACH

Profil personnel

ICRIS

CSF

Profil de client

Informations

Cette Newsletter est publiée par:
De Beer Refinish

Sede
Valspar bv
P.O. Box 2139
8203 AC Lelystad
The Netherlands
T: +31 (0)320 292200
F: +31 (0)320 292201
E: info.nl@de-beer.com
I: www.de-beer.com

Cette Newsletter technique a été réalisée grâce à la coopération de notre staff technique mondial, qui a joué un rôle très important dans la recherche d'information, articles, idées, photos etc. Le personnel en rédaction, même si conscient de sa responsabilité dans l'assurance de la fiabilité des sources, ne peut pas être tenu responsable pour toutes fautes ou inexactitudes éventuelles dans cette publication.

Si vous désirez plus de copies de cette Newsletter TechFlash, nous vous prions de contacter nos bureaux ou bien un de nos techniciens.

« Si c'est important, nous nous en chargeons. »

Voici la seconde édition de TechFlash, une publication de De Beer Refinish paraissant en marge du bulletin d'informations habituel. Vous trouverez dans ce numéro des informations sur les plus récents développements relatifs à nos produits, ainsi que des informations pratiques, des exemples et des astuces. TechFlash est publiée deux fois par an. Elle est destinée notamment aux conseillers techniques, aux services de soutien de clientèle, aux utilisateurs finals et à nos relations dans le monde entier.

Couvercle doseur pour l'emballage WaterBase



Notre système de dosage WaterBase est toujours l'un des systèmes de dosage les plus révolutionnaires du marché. Les différentes idées et demandes provenant du marché nous permettent de maintenir la constance de la qualité de nos conditionnements. Une question nous est souvent posée : pourrait-on développer un bec verseur pour les couleurs de mélange les plus utilisées ? Nous avons donc développé un bec verseur, en collaboration avec le fournisseur de notre système de mélange, qui s'adapte facilement sur notre emballage WaterBase actuel. Nous allons tester ce bec verseur en Allemagne, en Angleterre, en Grèce et aux Pays-Bas, au cours des six prochains mois. Nous vous tiendrons naturellement informés.

Nouveau « Colour Guide »

Nous avons récemment étendu la formation sur les couleurs existantes, avec la série 900 WaterBase. À cet effet, un nouveau guide « Colour Guide » a paru pour la Série 900 WaterBase. De nouveaux éléments ont également été ajoutés à la formation et la complètent ainsi. Nous utiliserons ce matériel pour le « programme de formation du formateur », la formation pour conseillers techniques. Naturellement, cette formation sur les couleurs est également destinée aux utilisateurs finals qui désirent acquérir davantage de savoir-faire dans l'amélioration des nuances des couleurs.



Règlement européen REACH

REACH est le nouveau règlement européen pour la production et l'utilisation en toute sécurité des substances chimiques. Chacun peut se trouver en contact avec des substances chimiques, d'une manière ou d'une autre. Il importe donc de déterminer correctement les conditions d'utilisation des agents chimiques et la mesure d'exposition qu'elles impliquent, conformément au règlement REACH. L'exemple ci-dessous explique l'effet prolongé du règlement REACH, depuis le fournisseur des composantes principales jusqu'à l'utilisateur final.

Prenons la peinture. Elle se compose de différentes composantes principales. La chaîne commence auprès des fabricants de ces composantes qui utilisent différentes substances chimiques pour produire des composantes principales telles que les résines et les pigments destinés à la peinture. En notre qualité de fabricant de peinture, nous utilisons ces composantes pour fabriquer nos produits de peinture. Et au bout du compte, ces produits de peinture sont utilisés pour la réparation automobile. Lors de toutes ces phases, depuis la fabrication des composantes principales jusqu'au pistolet final d'un produit de peinture sur un véhicule, vous pouvez vous trouver en contact avec des substances chimiques. Chaque acteur de la chaîne est donc concerné par le règlement REACH.

Le règlement REACH est entré en vigueur le 1er juin 2007. Du 1er juin 2008 au 1er décembre 2008, les substances doivent être préenregistrées par les fabricants ou les importateurs. L'enregistrement aura lieu progressivement, jusqu'au 1er juin 2018.

Pour tout complément d'informations, veuillez consulter le site web de l'Agence européenne des produits chimiques (ECHA) à l'adresse : <http://echa.europa.eu>

(REACH signifie « Registration, Evaluation, Authorisation and Restriction of Chemicals », c'est-à-dire l'enregistrement, l'évaluation, l'autorisation et les restrictions des substances chimiques.)



Profil personnel

Nom : Rutger Vellinga
Né le 02/04/1978

Vie privée

J'habite à Wommels, un petit village de 2 500 habitants qui se trouve au centre de la province de Frise, aux Pays-Bas, à proximité de Sneek, une localité renommée pour les sports nautiques. J'habite avec mon amie Janneke, nos chats Bob et Lizzy et notre lapin, Steve.

Vie professionnelle

Durant les 5 ans de ma formation de peintre automobile et différents cours, j'ai travaillé en qualité d'apprenti (d'abord comme peintre automobile et ensuite comme peintre automobile confirmé) dans une entreprise de réparation automobile. J'ai ensuite travaillé encore 3 ans dans la même entreprise en qualité de peintre automobile / réparateur tous domaines. Durant les premières années, j'ai utilisé des peintures primaires tant aux solvants qu'en phase aqueuse. C'était une entreprise diversifiée, effectuant des réparations de voitures récentes et nouvelles et des restaurations de véhicules anciens. Je ne travaillais pas seulement comme peintre, mais aussi comme soudeur, préparateur et mécanicien. Pour les réparations de dégâts importants, je travaillais également beaucoup à l'alignement, à l'équilibrage, etc.

Après un peu plus de 7 ans, j'ai voulu changer et je suis allé travailler chez un ami qui avait ouvert son propre atelier de réparation. J'y suis resté 3 ans, principalement comme peintre, préparateur et chef d'atelier. Mais cet emploi devenait trop routinier. C'est alors qu'une place m'a été proposée chez Valspar bv. Chez Valspar, je travaille comme peintre de soutien pour la R&D et j'ai beaucoup appris sur les produits durant mes premiers mois. J'ai aussi testé de nombreux nouveaux produits et participé à leur développement et j'ai bien entendu suivi différentes formations auprès de mes collègues du centre de formation et d'information.

Aujourd'hui, un an plus tard, je travaille à temps plein au centre de formation et d'information en qualité de conseiller technique et formateur, et j'espère avoir réuni suffisamment d'informations pour rendre service à d'autres personnes et partager mes connaissances avec elles.

Hobbies

Je joue de la batterie depuis l'âge de dix ans et j'ai joué dans de nombreux groupes. Actuellement, je joue encore dans des projets surtout provisoires, dans tous les genres, du blues au big bands, mais ma préférence va au hard-rock.

Mon autre hobby est un peu plus dangereux : j'adore la moto. Lorsque la météo s'y prête, on me trouve sur les routes frisonnes. En ce moment, je suis une formation de circuit afin de pouvoir faire de la compétition à l'avenir.



ICRIS

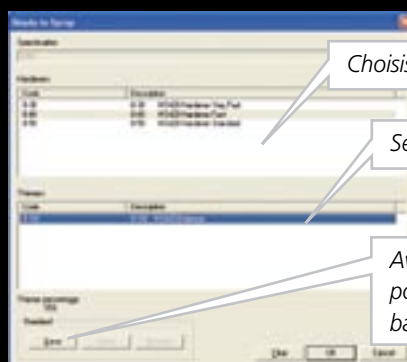
Option prêt au pistolage

La version ICRIS 6.6 vous permet d'ajouter des durcisseurs et des diluants directement à la formule. Vous pouvez donc peser les durcisseurs en même temps que la formule.

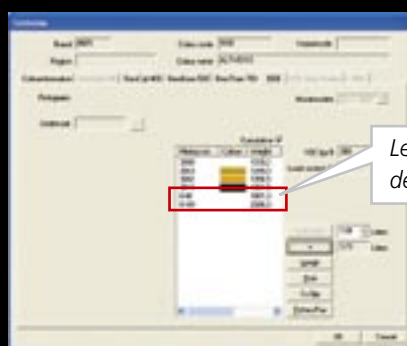
Lorsque vous ouvrez l'écran de formule, vous voyez le bouton « + ». Il s'agit du bouton « Ready to spray » (prêt au pistolage) sur lequel il vous suffit de presser pour ajouter les durcisseurs et diluants (le balancer, pour la Série 3000).



Lorsque vous pressez sur ce bouton, l'écran ci-dessous apparaît. Vous sélectionnez le durcisseur ou le diluant de votre choix. Si le pourcentage à utiliser est variable, vous pouvez le modifier. Si le pourcentage est fixe, cela n'est pas possible.



Lorsque vous avez sélectionné les produits adéquats pour la formule, pressez sur OK pour ajouter les produits à la formule.



Spectrophotomètre

Le ColourECSpert est un logiciel convivial qui fournit toutes les options nécessaires pour mesurer la couleur. L'image montre le menu du logiciel ColourECSpert.

- Le bouton noir et blanc est celui du calibrage. Le système génère une annonce en temps opportun car il importe de calibrer toutes les 12 heures.
- Le bouton à cases de couleur est celui du premier mesurage.
- Le bouton à cases bleues vous permet de corriger un mesurage de couleur antérieur.
- Le dernier bouton vous permet de quitter le programme.

CSF – Formulaire de demande de couleur sur Internet

En ce qui concerne les demandes relatives aux formules de couleur, la communication est la clé. Notre laboratoire de couleurs répond chaque semaine à plus de 100 demandes de couleurs. L'une des principales questions de nos clients est : « Quand vais-je recevoir la formule ? ». C'est une des raisons pour lesquelles nous avons développé un logiciel qui enregistre et suit les demandes de couleurs des clients.

Ce logiciel sera bientôt disponible sur Internet pour nos clients. Ils pourront effectuer une demande de couleur et contrôler le statut de leur demande jour et nuit. Les souhaits, mises à jour, demandes et résultats seront confirmés au client par e-mail. Le client pourra ensuite ouvrir une session, trouver les détails et dans la plupart des cas une copie de la formule demandée.

Ce logiciel est actuellement à l'essai. Nous espérons pouvoir le lancer au début de l'année 2009, en collaboration avec des importateurs, des distributeurs et un certain nombre de grands utilisateurs finals.

ID	Code	Brand Name	Quality	Request Type	Deadline	Status	Actions
1	08-09-01-002	Talbur	500	Request		A. Finished	[Info] [Warning]
2	08-09-01-002	Talbur	500	Request		A. Finished	[Info] [Warning]
3	08-09-01-002	Talbur	500	Request		A. Finished	[Info] [Warning]
4	08-09-01-002	Talbur	500	Request		A. Finished	[Info] [Warning]
5	08-09-01-002	Talbur	500	Request		A. Finished	[Info] [Warning]
6	08-09-01-002	Talbur	500	Request		A. Finished	[Info] [Warning]
7	08-09-01-002	Talbur	500	Request		A. Finished	[Info] [Warning]
8	08-09-01-002	Talbur	500	Request		A. Finished	[Info] [Warning]
9	08-09-01-002	Talbur	500	Request		A. Finished	[Info] [Warning]
10	08-09-01-002	Talbur	500	Request		A. Finished	[Info] [Warning]



Profil de client

L'un des plus grands ateliers de carrosserie de Tallin travaille avec De Beer Refinish

L'un des plus grands ateliers de carrosserie d'Estonie, la société Värvaltrans qui emploie 15 personnes, emménagera dans un nouveau bâtiment à la fin de l'année 2008. Il s'agit désormais non seulement du plus grand, mais aussi du plus moderne des ateliers de carrosserie de Tallin. Le bâtiment est équipé de caves sur toute sa surface, pour l'entreposage des voitures et des pièces. Le service de réparation se trouve au rez-de-chaussée. Il est muni des équipements technologiques les plus récents tels que deux cabines

Wolf avec cabines de séchage séparées, ainsi que d'un service de préparation de 15 postes de travail. Värvaltrans répare 80 à 100 véhicules par semaine. L'ensemble du bâtiment est maintenu à une température constante de quelque 20 degrés, été comme hiver. Devori, l'importateur et distributeur de De Beer Refinish, est parvenu, conjointement avec les agents techniques de De Beer, à convaincre la direction de Värvaltrans de la qualité des produits De Beer. Les opérations commenceront avec des produits De Beer Refinish dans le nouveau bâtiment, après trois formations sur site et une formation des peintres à Lelystad.